

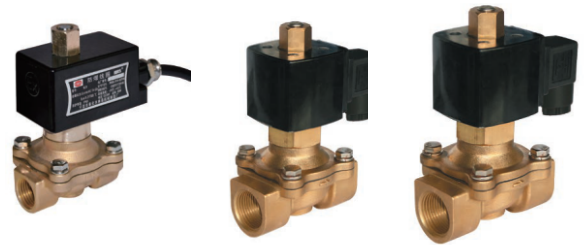
**UWK 系列常开式电磁阀**

● 产品特性

- 1、采用膜片密封结构，常开型设计；
- 2、流量大，结构简单、维修容易；
- 3、优良的防水性能；
- 4、配线方向灵活。

● 订购代码

<b>UWK</b>	-	<b>10</b>		<b>EX</b>	-	<b>AC220V</b>
系列		接管口径		空白：标准款		标准电压
		10：ZG3/8		EX：防爆款		AC220V
		15：ZG1/2		(防爆等级：		AC110V
		20：ZG3/4		Ex mb II T4 Gb)		DC24V
		25：ZG1				
		35：ZG1 1/4				
		40：ZG1 1/2				
		50：ZG2				

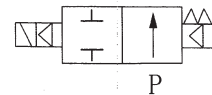


UWK-15

UWK-20

UWK-35

● 图形符号



● 技术参数

项目 \ 规格	UWK-10	UWK-15	UWK-20	UWK-25	UWK-35	UWK-40	UWK-50
阀体材质	铸铜						
动作方式	膜片引导式						
通径 (mm)	12	16	18	25	37	37	50
工作介质	空气、水、油品 (在 50CST 以下)						
使用压力范围	0 ~ 0.8MPa						
介质温度	-10 ~ 60°C (但不冻结)						
允许电压波动范围	±10%						
最短励磁时间	0.05S						
安装方式	水平安装						
功率	AC220V : 12.5VA 、 DC24V : 22.5W						

● 外形尺寸

规格	A	B	C	D	E	F
UWK-10	68	128	16	48	57	ZG3/8
UWK-15	68	128	16	48	57	ZG1/2
UWK-20	78	136	17	48	57	ZG3/4
UWK-25	99	145	23	48	73	ZG1
UWK-35	110	185	25	63	94	ZG1 1/4
UWK-40	120	190	28	63	94	ZG1 1/2
UWK-50	154	212	35	63	124	ZG2

